

# BRETT

---

## EINRICHTUNG



HAHN GMBH

REFERENZSTORY

BRETT EINRICHTUNGS GmbH

Thomas Brett, Geschäftsführer

KONTAKT HAHN IT

---

TELEFON:  
0911 95 88 95-0

WEBSITE:  
[www.hahn.cc](http://www.hahn.cc)

E-MAIL: [marketing@hahn.cc](mailto:marketing@hahn.cc)

## Referenzstory – 22/12

**BRETT Einrichtung GmbH,  
Herr Thomas Brett, Geschäftsführer**

Heute sprechen wir mit Thomas Brett, Geschäftsführer der BRETT Einrichtung GmbH. Der Spezialist für Einrichtungs- und Innenausbauarbeiten in Lauf hat sich mit seiner Schreinerei auch im Bereich Objekteinrichtung einen exzellenten Namen gemacht und war maßgeblich am Entstehen des neuen Casinos der hahn IT beteiligt. Die Zusammenarbeit verlief vorbildlich und wir möchten dies zum Anlass nehmen, eine unserer Referenzstorys dieser guten Kooperation zu widmen.

Im September beschlossen die hahn Geschäftsführer Stefan Hahn und Stefan Molter die Umgestaltung des bisherigen



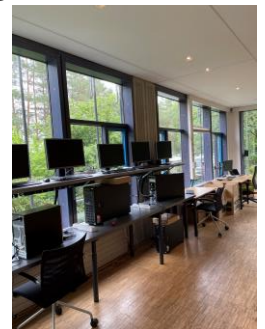
Technik-Raumes zu einem multifunktionalen Bereich, der zugleich als Casino, Aufenthaltsraum, Besprechungsbereich, Meeting Point und Eventzone funktionieren sollte.

*„Schon lange war es mir ein Anliegen, für das gesamte Team einen Bereich zu schaffen, der allen Mitarbeitern im Rahmen ihrer Arbeit zur Verfügung steht und der für Pausen- und Mittagszeiten eine komfortable Umgebung bietet. Unser Firmensitz liegt zwar schön ruhig, naturnah am Rande von Schwaig, jedoch in der Mittagspause einen Rückzugsort zu haben und sich mit den Kollegen im schönen Umfeld auszutauschen, das hat uns bisher gefehlt“*, so Stefan Hahn.



Daher nahmen die beiden Geschäftsführer im September 2022 Kontakt mit Thomas Brett aus dem nahegelegenen Lauf auf und bereits nach kurzer Konzeptions- und Planungsphase standen die finalen Entwürfe fest, die die

Firma BRETT als ansprechende 3D-Visualisierung präsentierte. Aus dem ehemaligen Reparatur- und Technikraum mit simplem Werkstattcharakter soll ein multifunktionales, lichtdurchflutetes Raumkonzept entstehen, das optisch die gegebene Formsprache des Firmengebäudes aufnimmt: schlicht, urban, modern. Es sollte gleichermaßen für die Mitarbeiter zu Besprechungs- und



Pausenzwecken nutzbar sein, wie auch für Firmenveranstaltungen einen repräsentativen Rahmen schaffen, im Sommer mit direkter Anbindung an den bereits bestehenden Outdoorbereich. Die vorhandenen Betonelemente des Gebäudes wurden gekonnt aufgegriffen und mit dem frischen Grün des hahn Logos kombiniert. Im rechten Bereich der großen



Fläche wurde ein offener Küchenbereich mit Tresen integriert, der linke Teil war für verschiedene Sitzarrangements vorgesehen, die sowohl Konferenzbestuhlung

als auch Sitzinseln im Casinostyle möglich machen. In der Planung wurden moderne Beleuchtungslösungen berücksichtigt sowie modernste Konferenztechnik umgesetzt.

Der Zeitplan war knapp gesteckt, denn bereits Anfang Dezember wollten die Geschäftsführer Stefan Hahn und Stefan Molter ein großes Firmenevent und die alljährliche Firmenweihnachtsfeier darin abhalten. Sportlich, aber für Profis der BRETT Mannschaft, kein größeres Problem. Die bestehende Wendeltreppe im Raum wurde entfernt, der Durchbruch verschlossen und der Holzboden neu verlegt sowie eine Besuchertoilette installiert. Die Fenster erhielten im Farbkonzept einen neuen Anstrich, ebenso sämtliche Wände. Danach erfolgte der Einbau der Bänke und Küchenelemente, die Garderobe sowie die Montage der mobilen Einrichtungsgegenstände, alles in Abstimmung mit den anderen Gewerken wie Trockenbau, Maler, Heizung-/Sanitär und Elektrik.

Die Firma BRETT Einrichtung, die ihren Ursprung als klassische Schreinerei hatte, gibt es bereits seit 1978. Schon seit 1996 ist das Unternehmen in Lauf/ Wetzendorf ansässig und expandierte dort zum gehobenen Innenausbaubetrieb mit



Einrichtungshaus und Küchenstudio. Darüber hinaus bietet die Firma BRETT Einrichtung sowohl im privaten Bereich als auch für Gewerbetunden gewerkeübergreifende, schlüsselfertige und individuelle Raumkonzepte an. Die in Absprache mit dem Kunden entwickelten Entwürfe werden als 3D-Visualisierung fotorealistisch präsentiert. In den modernen Räumlichkeiten der BRETT Einrichtung können sich die Kunden vor Ort von den vielfältigen Gestaltungsmöglichkeiten inspirieren und bei der Bemusterung verschiedenster Materialien im Detail beraten lassen. Nach der Freigabe erfolgt die endgültige Feinplanung in

Form eines Bauzeitenplans, bei dem alle notwendigen Gewerke und Zeitfenster berücksichtigt und bis zur schlüsselfertigen Übergabe koordiniert werden.

Am Ende der hahn IT-Bauphase war klar: es



wird knapp, aber die geplanten Events konnten in den neuen Räumlichkeiten stattfinden und auch die Abnahme des neuen Raumes erfolgte in der ersten Dezemberhälfte. Die Firma hahn IT bedankt sich bei der Firma Brett für diese hervorragende,



- seit 1978 -



zuverlässige Leistung und freut sich auf ein neues Jahr mit vielen Kundenevents und internen Veranstaltungen.